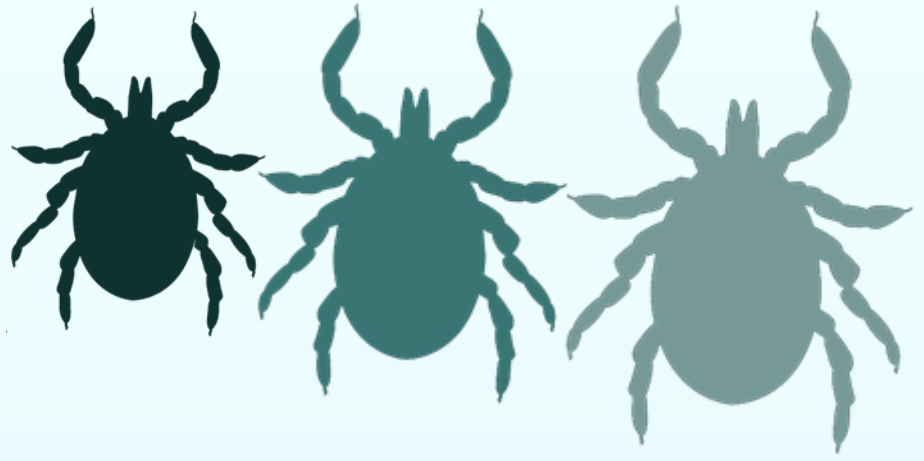


كن ذكيا بخصوص القراد



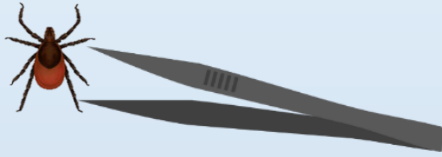
راقب- تحقق- ازيل - أحمي

أحمي



تجنب المناطق التي تعيش فيها هذه القراد, مثل العشب الطويل
واكوام أوراق الشجر.
استخدم طارد الحشرات- EPA ذوالعلامة المسجلة.
وقم بتغطية جسمك للحماية من الحشرات.

تحقق



لا تسمح للقراد بالدخول الى منزلك عن طريق ملابسك.
لهذا عليك التحقق من خلو جسمك من القراد.

أزالة

يجب عليك ازالة القراد بأسرع ما يمكن. باستخدام الملقط



مراقبة

مراقبة أعراض مرض القراد.
عليك أخبار مقدم الرعاية الصحية الخاص بك اذا ظهرت لديك هذه الاعراض.