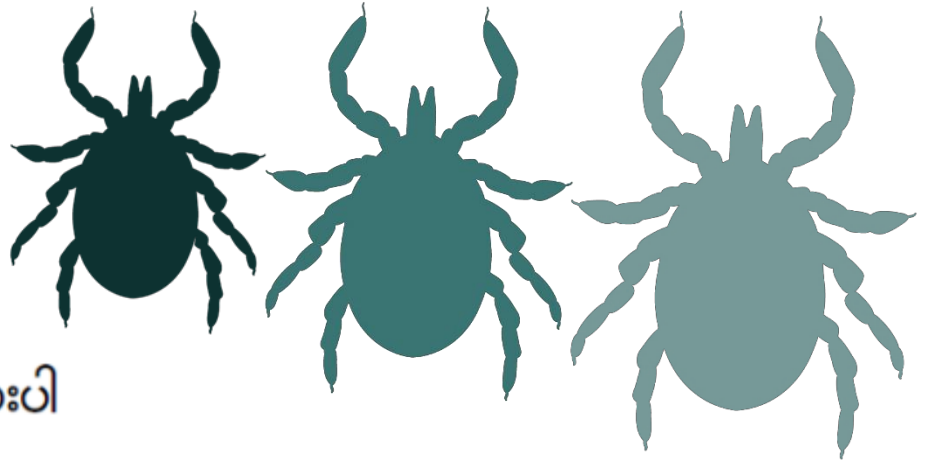


မွှားအကြောင်း  
ကောင်းစွာ  
သိနားလည်ထားပါ



ကာကွယ်ပါ - စစ်ဆေးပါ - ဖယ်ရှားပါ - စောင့်ကြည့်ပါ

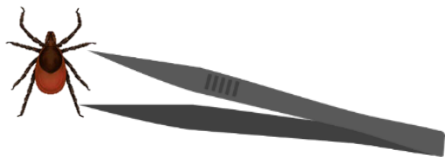
## ကာကွယ်ပါ



မြက်ပင်ရှည်နှင့် သစ်ရွက်ပုံများကဲ့သို့ မွှားများ နေသည့် နေရာများကို ရှောင်ပါ။  
EPA မှတ်ပုံတင်ထားသည့် မွှားအနားမလာဆေးသုံးပါ။  
သင့်ကိုယ်တွင် မွှားများမရှိစေရန် ကိုယ်ကိုဖုံးအုပ်ထားပါ။

## စစ်ဆေးပါ

သင့်အဝတ်အစားပေါ်မှ မွှားများကို သင့်အိမ်အတွင်း ဝင်မလာပါစေနှင့်။  
သင့်တစ်ကိုယ်လုံး မွှားများစစ်ဆေးပါ။



## ဖယ်ရှားပါ

မွှားကို တတ်နိုင်၍ အမြန်ဆုံး ဖယ်ရှားပါ။  
ဇာနည်သုံးပါ။

## စောင့်ကြည့်ပါ



မွှားကြောင့်ဖြစ်သည့် ဖျားနာမှုလက္ခဏာများကို စောင့်ကြည့်ပါ။  
လက္ခဏာများရှိပါက သင့်ကျန်းမာရေးစောင့်ရှောက်ကုသပေးသူကို  
ပြောပါ။

Burmese  
4.2018